





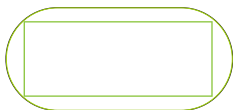




- A**
-  Tampondruck / pad printing
 -  Maximale Druckgröße / max. printing area: 25 x 10 mm
- B**
-  Digitaldruck (4C) / digital printing
 -  Maximale Druckgröße / max. printing area: vollflächig / full-size 30 x 13,6 mm
- B**
-  Digitaldruck (4C) / digital printing
 -  Maximale Druckgröße / max. printing area: vollflächig / full-size 85 x 55 mm
 -  Positionierung auf Trägerkarte / Positioning on carrier card (mm)
 - Datenformat / Print data format: 91 x 61 mm
 - X: bitte in mm angeben / specify please in mm
 - Y: bitte in mm angeben / specify please in mm
- Gehäusefarbe / case color: bitte angeben / specify please
- Größe der Veredelung / branding size: bitte in mm angeben / specify please in mm
- Druckfarben (bei Tampondruck) / printing colors: bitte in Pantone angeben / specify please in pantone

A Webcam Cover

B Trägerkarte / Carrier card

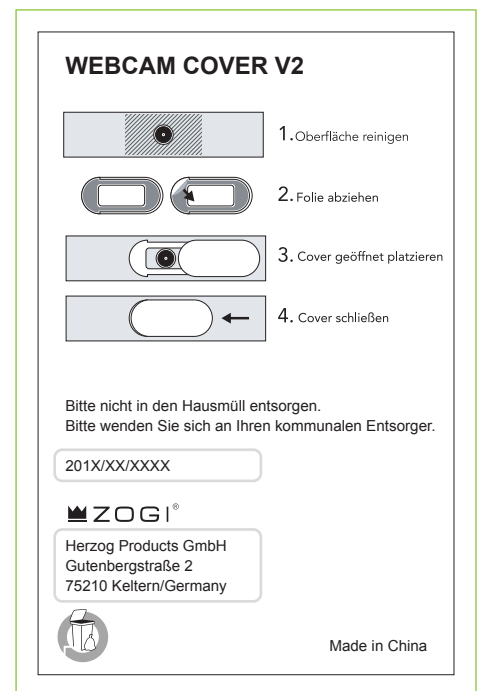
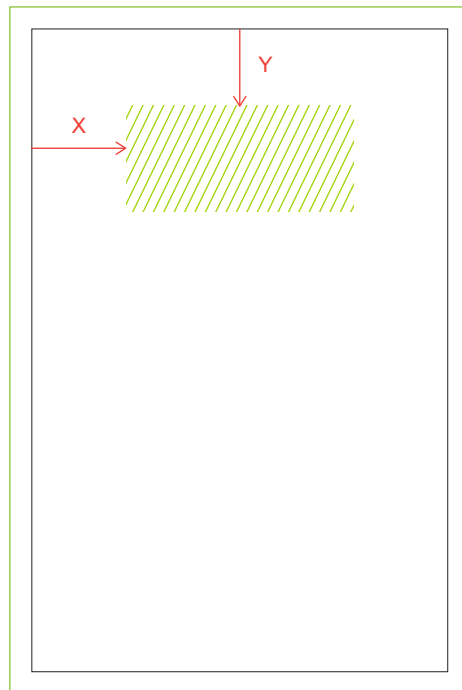


Platzierung des Webcam Covers individuell.
Bitte X und Y angeben

Individual placement of the webcam cover.
Please specify X and Y

Artikelgröße / Product size
Cover: 30 x 13,6 mm
Trägerkarte / Carrier card: 85 x 55 mm

Maßstab / scale: 1:1



Hinweise zu Ihren Druckdaten (Trägerkarte)

Bitte legen Sie Ihre Druckdaten im Format **91 x 61 mm** an.
In diesem Format enthalten sind: 3 mm Beschnitt (Überlappung).
Diese Beschnittzugabe wird während der Produktion von uns entfernt.
Bitte legen Sie Hintergründe und rand- abfallende Objekte bis an den Rand Ihres Datenformats an, um weiße Seitenränder zu vermeiden.

Endformat: 85 x 55 mm
In diesem Format erhalten Sie Ihr fertiges Druckprodukt.

Farbmodus CMYK (keine Sonderfarben)
Min. Auflösung: 300 dpi
Bitte alle Schriften in Pfade wandeln

Notes on your print data (carrier card)

Please create your print data in the format **91 x 61 mm**. This format includes: 3 mm bleed (overlap). We will remove this bleed during production. Please lay out backgrounds and objects falling off the edge to the edge of your data format to avoid white margins.

Final format: 85 x 55 mm
In this format you will receive your finished print product.

Colour mode: CMYK (no special colours)
Min. resolution: 300 dpi
Please convert all fonts into paths

HINWEIS / NOTICE:

Bitte beachten Sie, dass eine exakte Darstellung der Farben aus technischen Gründen leider nicht möglich ist. · Diese Abbildung dient zur Druckfreigabe. Bitte überprüfen Sie alle Angaben sehr sorgfältig (z.B.: Produkt, Logodarstellung, Farbangaben, Rechtschreibung). / Please notice, for technical reasons the display of colors can deviate. · This illustration will be used for the production process. Carefully check all given information such as the display of the logo, product, colors and spelling.